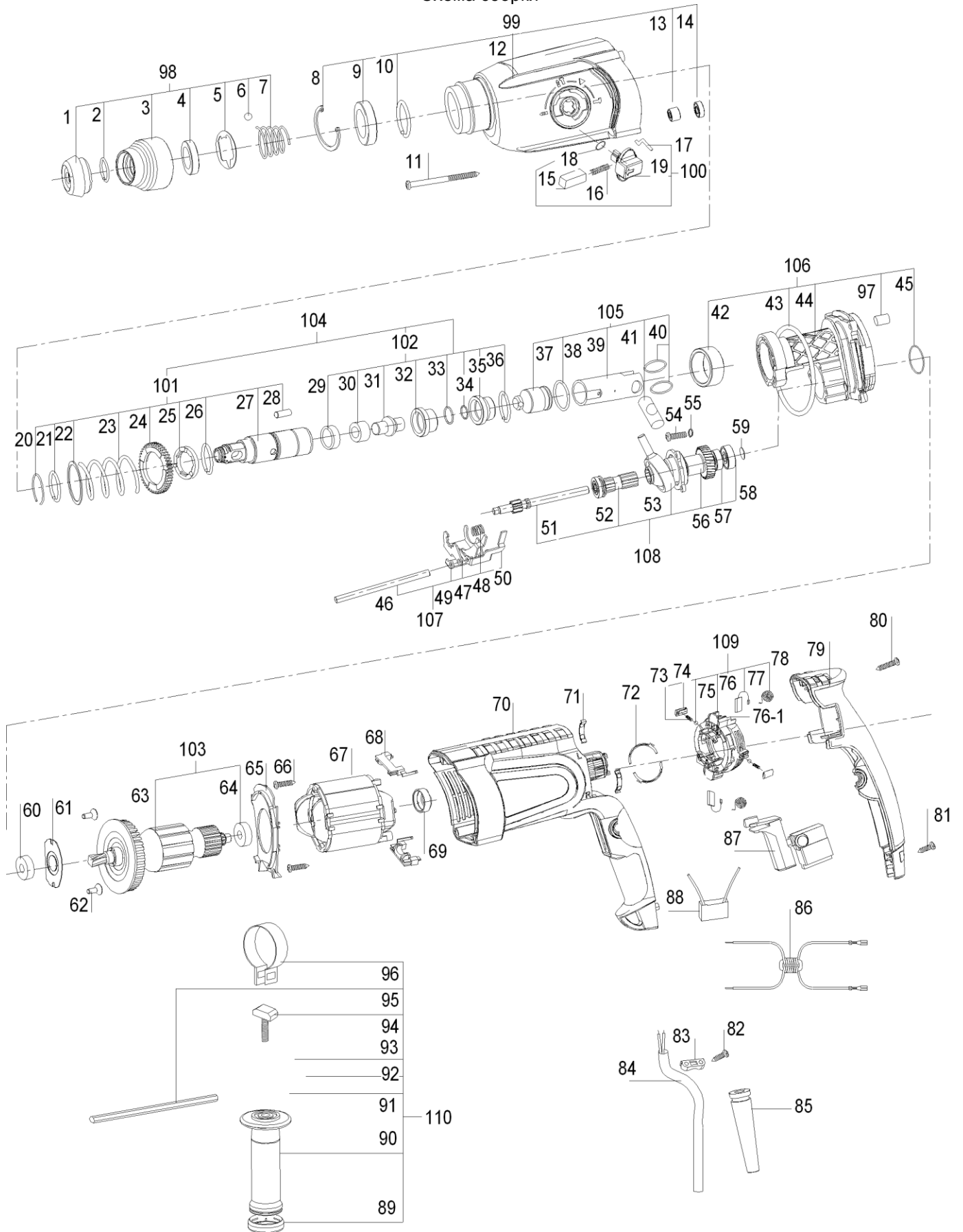


Перфоратор ПЭ-1050/30ЭР (Арт. 50119)

Схема сборки



Перфоратор ПЭ-1050/30ЭР (Арт. 50119)

Детали сборки

* Позиция по схеме сборки.

№*	Наименование	Артикул	Количество
1	Колпачок защитный	221100	1
2	Кольцо пружинное	221101	1
3	Муфта патрона ПЭ-1050/30ЭР	222000	1
4	Шайба дистанционная	221103	1
5	Пластина фиксатора	221104	1
6	Шарик	221105	1
7	Пружина патрона	221106	1
8	Кольцо стопорное	222044	1
9	Сальник	222046	1
10	Кольцо пружинное ф42	222047	1
11	Винт ST4.8×35		4
12	Корпус редуктора	222002	1
13	Подшипник НК0608	221509	1
14	Подшипник 628/6	222003	1
15	Кнопка	222004	1
16	Пружина	222005	1
17	Штифт поводковый	222006	1
18	Уплотнитель 11х2.5	222007	1
19	Переключатель режимов	222008	1
20	Кольцо пружинное	222048	1
21	Кольцо пружинное ф 28мм	221118	1
22	Шайба	221119	1
23	Пружина	221403	1
24	Колесо зубчатое	221121	1
25	Диск храповой	221123	1
26	Кольцо	221122	1
27	Ствол	222036	1
28	Штифт	221125	3
29	Манжета ПЭ-870-26ЭР	221405	1
30	Втулка упорная ПЭ-870-26ЭР	221406	1
31	Ударник ПЭ-870-26ЭР	221407	1
32	Втулка упорная ПЭ-870-26ЭР	221408	1
33	Кольцо уплотнительное 1 ПЭ-750-24ЭР	221130	1
34	Кольцо уплотнительное 2 ПЭ-750-24ЭР	221131	1
35	Втулка направляющая ПЭ-750-24ЭР	221132	1
36	Кольцо пружинное ф 27,5 мм	221133	1
37	Поршень	221409	1
38	Кольцо поршня	221410	1
39	Цилиндр	221411	1
40	Шайба	221137	2
41	Палец	221144	1
42	Подшипник скольжения	221139	1
43	Уплотнитель корпуса редуктора ПЭ-1050/30ЭР	222010	1
44	Фланец промежуточный ПЭ-1050/30ЭР	222011	1
45	Уплотнитель подшипника ротора ПЭ	221143	1
46	Ось переключателя режимов ПЭ-1050/30ЭР	222012	1
47	Пластина переключающая 1 ПЭ-1050/30ЭР	222013	1
48	Пружина переключателя ПЭ-1050/30ЭР	222014	1
49	Пластина переключающая 2 ПЭ-1050/30ЭР	222015	1
50	Пластина переключающая 3 ПЭ-1050/30ЭР	222016	1

51	Вал зубчатый ПЭ-1050/30ЭР	222017	1
52	Муфта переключателя ПЭ-1050/30ЭР	222018	1
53	Подшипник привода ПЭ-1050/30ЭР	222019	1
54	Винт М4х12		3
55	Шайба пружинная		3
56	Шестерня ПЭ-1050/30ЭР	222021	1
57	Подшипник 607	224214	1
58	Подшипник 627	245116	1
59	Вкладыш промежуточного вала ПЭ-1050/30ЭР	222009	1
60	Подшипник 609	245115	1
61	Крышка подшипника	222022	1
62	Винт М4х10		2
63	Ротор	222024	1
64	Подшипник 607	224214	1
65	Дефлектор ПЭ-1050/30ЭР	222025	1
66	Винт ST4.2×13		4
67	Статор ПЭ-1050/30ЭР	222027	1
68	Контактор ПЭ-1050/30ЭР(к-т 2шт.)	222028	2
69	Обойма подшипника ПЭ	221165	1
70	Корпус мотора ПЭ-1050/30ЭР	222029	1
71	Пластина подвижная	221167	2
72	Контакт пластинчатый ПЭ	221168	2
73	Пружина	221170	2
74	Заглушка	221171	2
75	Шарик	221169	2
76	Щеткодержатель	221174	1
76	Направляющая щетки		2
77	Щетка угольная ПЭ (к-т 2 шт.)	221172	2
78	Пружина щетки ПЭ (к-т 2 шт.)	221173	2
79	Крышка корпуса ПЭ-1050/30ЭР	222034	1
80	Винт ST4×35		4
81	Винт ST4.1×18		2
82	Винт ST4×16		2
83	Зажим шнура питания	222038	1
84	Шнур питания	222039	1
85	Муфта шнура питания	221179	1
86	Дроссель	222032	1
87	Выключатель ПЭ-1050/30ЭР	222031	1
88	Конденсатор	226613	1
89	Крышка рукоятки дополнительной		1
90	Рукоятка дополнительная		1
91	Клавиша держателя		1
92	Пружина		1
93	Держатель		1
94	Хомут		1
95	Болт Т-образный		1
96	Глубиномер		1
97	Штифт		1
98	Патрон в сборе ПЭ-1050/30ЭР	222049	1
99	Корпус редуктора в сборе ПЭ-1050/30ЭР	222050	1
100	Переключатель в сборе ПЭ-1050/30ЭР	222051	1
101	Сцепление со стволом в сборе	222023	1
102	Боек с ударником всборе	222040	1
103	Ротор в сборе ПЭ-1050/30ЭР	222052	1

104	Ствол в сборе ПЭ-1050/30ЭР	222037	1
105	Цилиндр в сборе	222001	1
106	Фланец промежуточный в сборе	222041	1
107	Механизм переключения в сборе	222042	1
108	Шлицевой вал в сборе с подшипником привода	222043	1
109	Щеткодержатель ПЭ-1050/30ЭР	222030	1
110	Рукоятка дополнительная в сборе	222045	1
110	Рукоятка дополнительная в сборе	50426	1