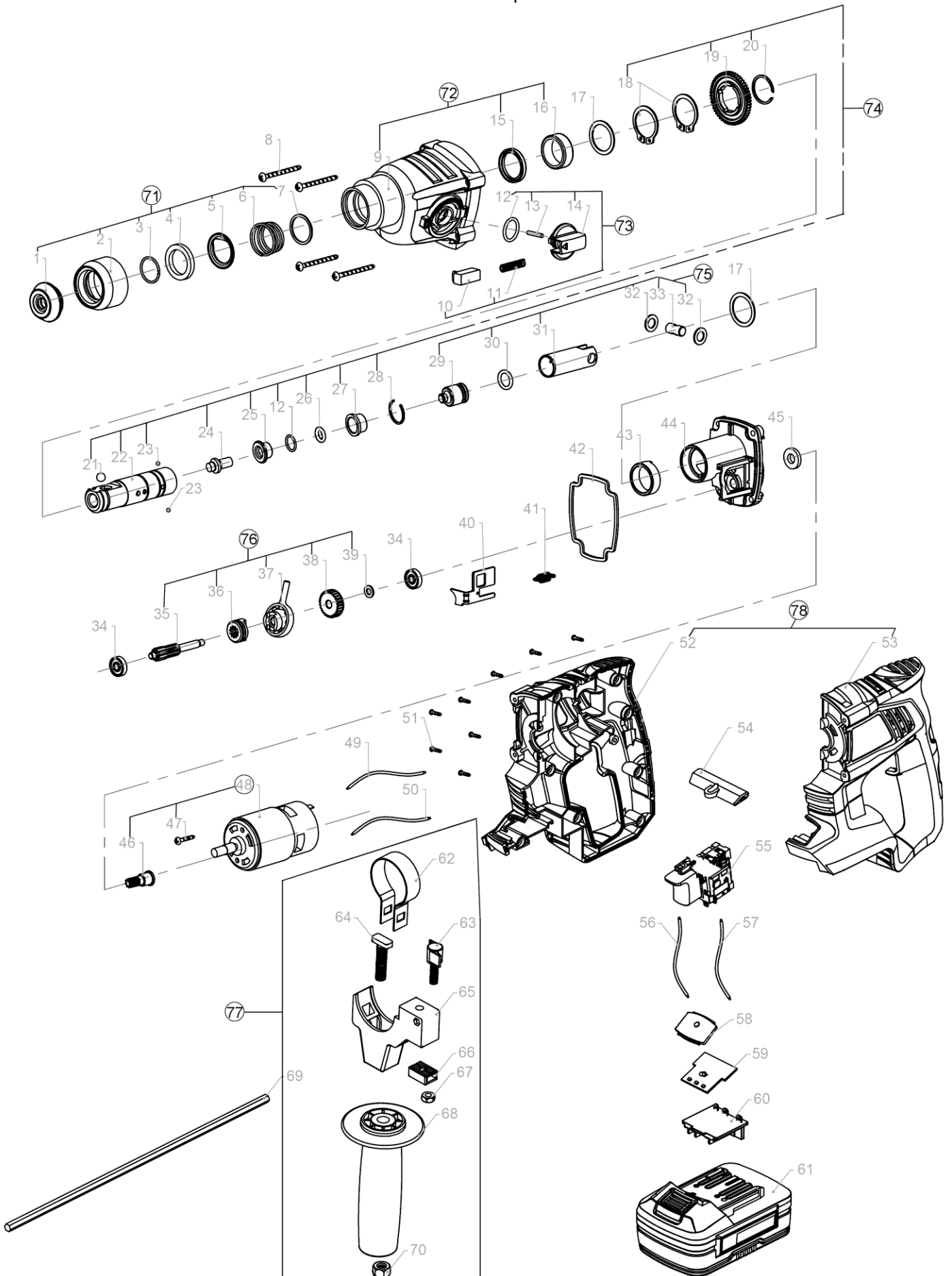


Перфоратор АКМ1815 (Арт. 49215)

Схема сборки



Перфоратор **АКМ1815** (Арт. 49215)
 Детали сборки

*Позиция по схеме сборки.

№*	Наименование	Артикул	Количество
1	Колпачок защитный	251000	1
2	Муфта патрона	251001	1
3	Кольцо пружинное ф22х1,5мм	251002	1
4	Кольцо дистанционное	251003	1
5	Пластина фиксатора	251004	1
6	Пружина патрона	251005	1
7	Шайба ф25мм	251006	1
8	Винт	251007	4
9	Корпус редуктора	251008	1
10	Кнопка переключателя	251009	1
11	Пружина	251010	1
12	Кольцо уплотнительное ф11х1,5мм	251011	2
13	Штифт	251012	1
14	Ручка переключателя	251013	1
15	Сальник	251014	1
16	Подшипник игольчатый НК2210	222311	1
17	Шайба ф28,3мм	251015	2
18	Кольцо стопорное ф21мм	251016	2
19	Шестерня ствола	251017	1
20	Кольцо пружинное ф21,5мм	251018	1
21	Шарик ф7мм	251019	1
22	Ствол	251020	1
23	Шарик ф3мм	251021	2
24	Ударник	251022	1
25	Втулка	251023	1
26	Кольцо ф7,5х2,65мм	251024	1
27	Втулка	251025	1
28	Кольцо пружинное ф20,3х1,4мм	251026	1
29	Поршень	251027	1
30	Кольцо поршня ф11,2х2,5мм	251028	1
31	Цилиндр	251029	1
32	Шайба	251030	2
33	Палец поршня	251031	1
34	Подшипник 625	222333	2
35	Вал шлицевой	251032	1
36	Муфта зубчатая	251033	1
37	Подшипник привода	251034	1
38	Шестерня ведомая	251035	1
39	Шайба	251036	1
40	Пластина переключателя режимов	251037	1
41	Пружина	251038	1
42	Прокладка	251039	1
43	Втулка	251040	1
44	Фланец опорный	251041	1
45	Подшипник 6000	251042	1
46	Шестерня ведущая	251043	1
47	Винт М4	251044	2
48	Электродвигатель №46-48.	251045	1
49	Провод	251046	1
50	Провод	251047	1
51	Винт	251048	8

52	Корпус прав.	251049	1
53	Корпус лев.	251050	1
54	Переключатель реверса	251051	1
55	Выключатель	251052	1
56	Провод	251053	1
57	Провод		1
58	Рассеиватель индикатора	250040	1
59	Плата индикатора заряда батареи	250041	1
60	Адаптер батареи	250039	1
61	Батарея	49011	1
62	Хомут	251054	1
63	Болт барашковый	251055	1
64	Болт Т-образный	251056	1
65	Держатель	251057	1
66	Вкладыш	251058	1
67	Гайка М6	251059	1
68	Рукоятка	251060	1
69	Глубиномер	251061	1
70	Гайка М8	251062	1
71	Патрон в сборе №1-7.	251063	1
72	Корпус редуктора в сборе №9,15,16.	251064	1
73	Переключатель в сборе №10-14	251065	1
74	Ствол в сборе №18-28.	251066	1
75	Цилиндр в сборе №29-33.	251067	1
76	Вал шлицевой в сборе №35-39.	251068	1
77	Рукоятка в сборе №62-70	221584	1
78	Корпус двигателя	251069	1