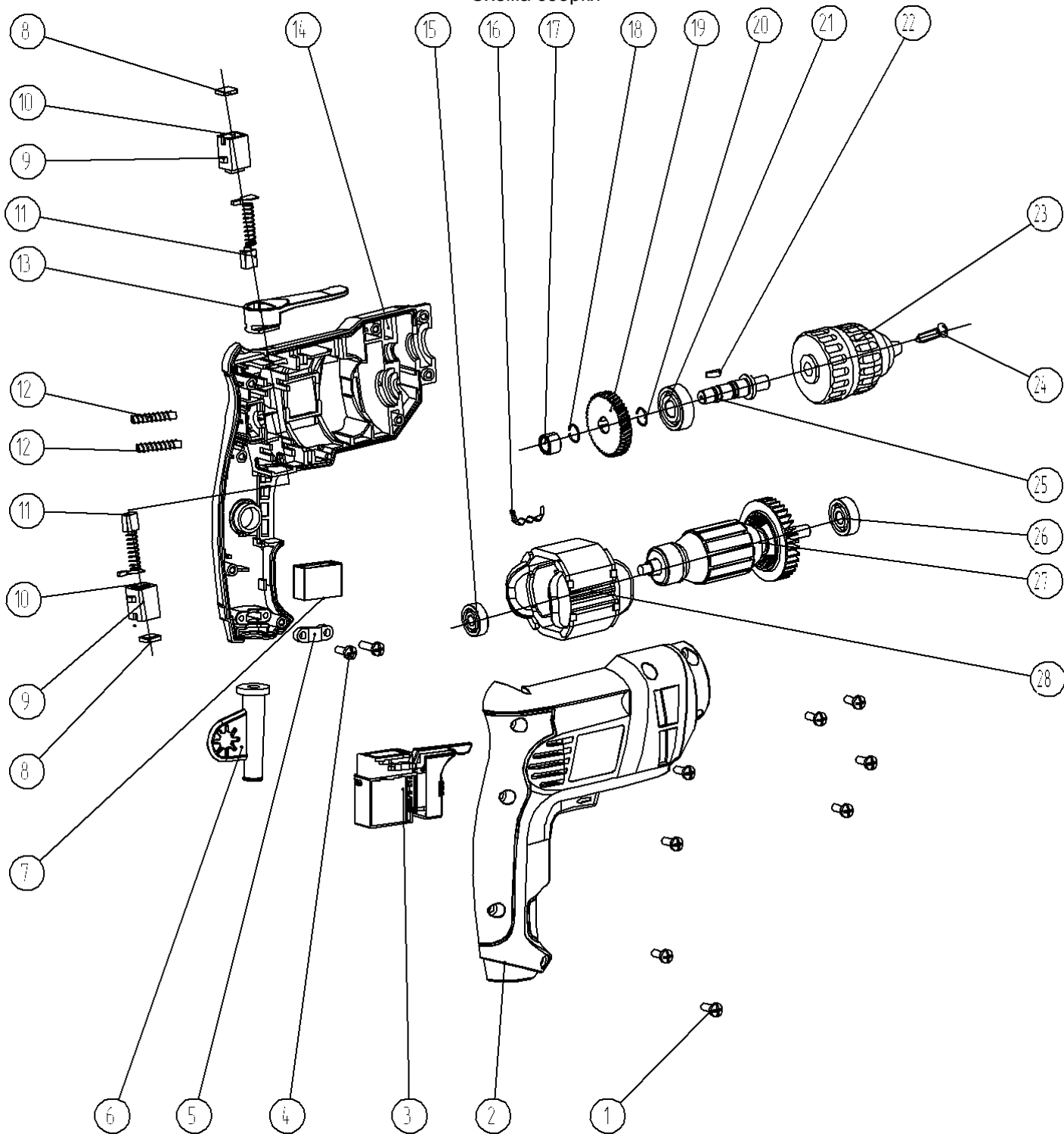


Дрель ДЭ-380ЭР/10 (Арт. 50067)

Схема сборки



Дрель ДЭ-380ЭР/10 (Арт. 50067)

Детали сборки

* Позиция по схеме сборки.

№*	Наименование	Артикул	Количество
1	Винт ST4x16	216700	8
2	Корпус-накладка правый	216701	1
3	Блок электронный	216702	1
4	Винт ST4x12	216703	2
5	Зажим шнура питания	216704	1
6	Муфта шнура питания	216705	1
7	Конденсатор	216706	1
8	Крышка щеткодержателя	216707	2
9	Щеткодержатель	216708	2
10	Направляющая щетки	216120	2
11	Щетка	216122	2
12	Дроссель	216709	2
13	Клипса	216710	1
14	Корпус-накладка левый	216711	1
15	Подшипник 626-2RS	231261	1
16	Провод соединительный	216712	1
17	Втулка	216215	1
18	Кольцо стопорное	216713	1
19	Шестерня ведомая	216714	1
20	Кольцо стопорное	216715	1
21	Подшипник 6000-2Z	231307	1
22	Шпонка	216716	1
23	Патрон сверлильный	216717	1
24	Винт M5x20 (левый)	216718	1
25	Шпиндель	216719	1
26	Подшипник 627-2RS	245116	1
27	Ротор	216720	1
28	Статор	216721	1
29	Шнур питания	224200	1